

# 図書館ふくい 平成22年9月

〒918-8113 福井県福井市下馬町51-11 TEL：0776-33-8860 URL：http://www.library.pref.fukui.jp/



## 9月の展示案内



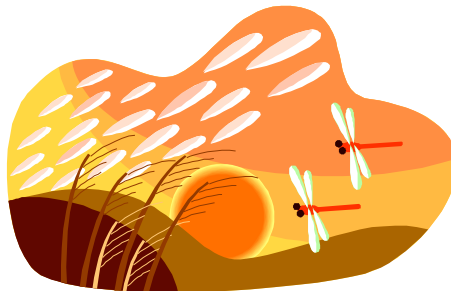
### ●ふるさと文学コーナー企画展

#### 十二時四十分ナリ、 ～いま甦る第六潜水艇・佐久間艇長～

9/3(金)～9/30(木)

福井には、さまざまな功績を残した多くの先人達があります。その中から、「第六潜水艇」沈没事故から今年で100年を数えた、現若狭町出身の佐久間勉艇長を取り上げます。

1910年4月15日、山口県新湊沖で半潜航訓練中に、佐久間艇長以下14名が殉職した「第六潜水艇」沈没事故。極限状態の中で佐久間艇長がとった行動とは。人々に深い感動をあたえた「佐久間艇長の遺書」を中心に紹介します。



### ●白川文字学の室スポット展示

#### 古代文字を書く

9/1(水)～9/30(木)

古代漢字書道家、安東 麟(あんどう・りん)さんの大書「若」、「首」を展示するとともに、白川文字学によるその漢字の成り立ちから、古代文字の魅力を紹介します。

### ●ミニコーナー

#### 舞城王太郎特集

～9/23(木)

福井県出身の覆面作家・舞城王太郎。今夏、原案を書いた映画「NECK」が全国公開され、新作小説も続々と発表するなど、今注目の作家です。ユニークな舞城ワールドを堪能してみませんか。

### ●一般特集コーナー

#### 自分空間をつくる ～良いものに囲まれて～

9/1(水)～9/30(木)

福井県民は、持ち家率の高さに現れているように、家に対して従来から高い関心を持っています。また、豊かな自然に囲まれ、地産地消が浸透していることから、地域の産業などへの理解も深く、豊かな暮らしを育む土壌が整っています。

今回は、すまいづくりと、暮らしを彩るものづくりの両面から、一人ひとりに快適な空間づくりに役立つ資料を特集します。

#### ✿資料内容

家づくり、ガーデニング、インテリア等

### ●子ども室特集コーナー

#### かがくでみんなのみらいをつくる ～みのりの秋をかがくする～

9/1(水)～10/31(日)

子どもの科学の本には、わかりやすく解説したもの、面白くストーリー性のあるものなど、科学への興味・関心を呼び起こさせる様々なものがあります。

9月は、「みのりの秋をかがくする」をテーマに、植物や農業・食育(料理・栄養・からだ)に関する本を特集します。



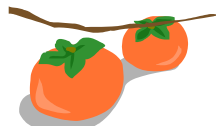
## 9月のおはなし会

子ども室毎週土曜日15:00～

### \*えほんとかみしばいの会\*

9月4日(土)、18日(土)15:00～15:30

かみしばい『あたまにかきのき』他  
(対象：2歳以上)



### \*おはなし会\*

9月11日(土)、25日(土)15:00～15:30

えほん『とんとんとめてくださいな』他  
(対象：3歳以上)



# 秋のイベント案内

要・申込み

## ❖キッズサイエンスカフェ in ふくいけんいつとしょかん

子ども室特集コーナー関連企画

NHK教育テレビ「すイエんサー」や日本テレビ系「世界一受けたい授業」にも出演している楽しい科学の先生が県立図書館にやってきます！

気軽な雰囲気の中で、身近な科学について一緒に語り合ってみませんか？

日時 10/9(土) 14:00～  
対象 小学生とその保護者  
会場 県立図書館 多目的ホール  
講師 内田麻理香さん



(サイエンスライター。科学技術コミュニケーター。元東京大学工学部大学院工学系研究科広報室特任研究員)

長神 風二さん  
(サイエンスコミュニケーター。東北大学脳科学グローバルCOE 広報・コミュニケーション担当 特任准教授)

岡本 真さん  
(アカデミック・リソース・ジャパン株式会社代表)

申込受付開始: 9/9(木)～

## ❖おひざでだっこの会 ～0・1・2歳さんのおはなし会～

小さいお子さん向けの絵本の読み聞かせや、貼り絵のお芝居(パネルシアター)、わらべうたなどをします。

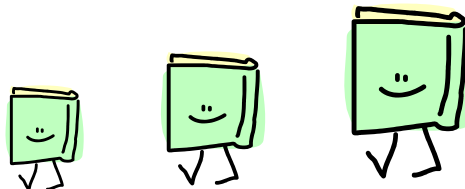
親子で絵本の世界を楽しんでみませんか？

日時 9/7(火) 午前の部 11:00～  
午後の部 13:00～  
(約30分)

対象 乳幼児(0・1・2歳)とその保護者  
各20組

会場 県立図書館 研修室  
講師 がっちゃん[我喜屋啓子(がきや・けいこ)さん]

申込受付中



お申込み、各イベントの問合せ先

電話 0776-33-8860

メール tosyokan@pref.fukui.lg.jp

## お知らせ

図書館資料を利用する方のための優先席を、7月末から設けました(一般資料コーナー「人文科学(黄色)－1」前の机2台、8席分に表示あり)。混雑時は、図書館資料を利用する方に、座席の番号順に席をお譲りいただきますので、ご了承ください。

## 開館日カレンダー

	日	月	火	水	木	金	土
9月	.	.	.	1	2	3	4
	5	6	7	8	9	10	11
	12	13	14	15	16	17	18
	19	20	21	22	23	24	25
	26	27	28	29	30	.	.
	.	.	.	.	.	.	.

	日	月	火	水	木	金	土
10月	.	.	.	.	.	1	2
	3	4	5	6	7	8	9
	10	11	12	13	14	15	16
	17	18	19	20	21	22	23
	24	25	26	27	28	29	30
	31	.	.	.	.	.	.

\* 色のついた日は休館日です。

\* 9月20日(月・敬老の日)、23日(木・秋分の日)、10月11日(月・体育の日)は開館します。(午前9時～午後6時)