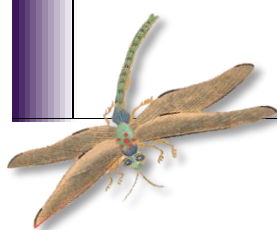


企画展示「あらためまして松平文庫展」資料リスト (網掛けは画像なし)

No.	テーマ	資料名	点数	デジタルアーカイブ福井	活字本等代替資料
1	藩政史・幕末史 の基礎資料	片鱗記	4	A0143-01342~01345	福井県郷土叢書
		国事叢記	15	A0143-01184~01198	福井県郷土叢書
		越藩史略	11	A0143-01369~01379	歴史図書社
		昨夢紀事	15	A0143-01199~01213	日本史籍協会叢書
		続再夢紀事	22	A0143-01229~01250	日本史籍協会叢書
		丁卯日記	2	A0143-01253~01254	日本史籍協会叢書
		戊辰日記	5	A0143-01255~01259	日本史籍協会叢書
		奉答紀事	3	A0143-01260~01262	日本史籍協会叢書
2	描かれた資料	越前三大川沿革図(足羽川之図)	1	A0143-00459	福井県史絵図地区
		越前国浦々ノ図	1	A0143-21201	福井市史絵図地区
		日光山御宮之図(坤)	1	A0143-21502	-
		鉄炮十一巻書	12	A0143-21171	-
3	越前国の地誌	越前国古今名蹟考	14	A0143-21215	歴史図書社
		古今類聚越前国誌	4	A0143-21213	松見文庫
4	福井藩の忍者	組々之由来	1	A0143-01164	-
		慶永公御代給帳	1	A0143-01321	福井県史資料編 3
		恐悦之部・御出殿之部・文武諸芸之部	1	A0143-01057	-
		越前世譜 慶永様御代 16 上	1	A0143-01956	-
		古御軍帳	1	A0143-20981	-
5	最後の ニホンオオカミ?	松平試農場一覧	1	A0143-21628	-
		オオカミ写真・松平試農場全景写真	1	A0143-21639	-
		松平康荘肖像写真	1	-	-
		雑日記 明治 43 年	1	A0143-21632	-
		試農場地図	1	-	-
6	文書館での 利活用あれこれ	剥札	2	A0143-00469~00470	文書館資料叢書
		士族	6	A0143-00485~00490	文書館資料叢書
		子弟輩	3	A0143-01095~01097	文書館資料叢書
		新番格以下	7	A0143-01009~01015	-
		越前世譜 茂昭様御代	19	A0143-01973~01992	文書館データセット
		御側向頭取御用日記	14	A0143-00511~00526	文書館データセット
		御書翰	22	A0143-00556~00577	文書館データセット
		御来翰	20	A0143-00578~00597	文書館データセット
7	絵図(複製)	越前国之図(貞享2)	1	A0143-21182	福井市史絵図地区
		御城下之図	1	A0143-21342	福井市史絵図地区
		御天守絵図	1	A0143-21361	福井市史絵図地区
		府中惣絵図	1	A0143-21360	-
		越前丸岡城図	1	A0143-21453	-
		栗田部・不老・大滝・岩本・新在家・定友絵図	1	A0143-21484	福井県史絵図地区
		御座所御絵図	1	A0143-21383	福井市史絵図地区
		御泉水指図	1	A0143-21386	福井市史絵図地区



福井県文書館令和元年度企画展示

# あらためまして 松平文庫展

2019.10.25(Fri.)-12.18(Wed.)

福井県文書館閲覧室

9:00-17:00

福井県文書館 Fukui Prefectural Archives  
〒918-8113 福井市下馬町 51-11  
TEL:0776-33-8890 FAX:0776-33-8891  
Mail:bunshokan@pref.fukui.lg.jp  
Web:https://www.library-archives.pref.fukui.lg.jp

上部画像：1816年(文化13) 越前国古今名蹟考 首 総括上 A0143-21215-001 松平文庫(福井県文書館保管)  
下部画像：1858年(安政5)～1869年(明治2)「越前世譜 茂昭様御代(1)～(20)」A0143-01973-01992 松平文庫(福井県文書館保管)





# 松平文庫とは？

福井藩および越前松平家等に伝来した藩史料と国書・漢籍からなる、計1万点を超える資料群です。

昭和25年(1950)松平家より福井県立図書館に寄託され利用に供されてきましたが、令和元年(2019)11月から福井県文書館に寄託先が変更されることになりました。

『松平文庫目録』および『松平文庫福井藩史料目録』として目録が刊行されていますが、現在は「デジタルアーカイブ福井」にも登録されており、インターネットから画像を閲覧できる資料もあります。

## 藩政史・幕末史の基礎資料

松平文庫には、藩政史研究や幕末史研究の基礎資料が数多く含まれています。そのうちの何点かは早くから活字化され、史料集の形で活用されてきました。



『国事叢記』全16巻(首巻欠)  
弘化4年(1847)成立  
A0143-01184~01198

福井藩士・田川清介(纒)が、天方家伝来の「覚書」と皆川家伝来の「御代規録」の2書と比較検討して編んだ福井藩史。編年体の歴史書で、結城秀康が誕生した天正2年(1574)から書き起こし、明和7年(1770)までを扱っています。本資料は田川の自筆本で、他に写本は伝来していません。



『昨夢紀事』全15巻  
明治9年(1876)成立  
A0143-01199~01213

中根雪江が、安政の大獄で処罰された松平春嶽の雪冤のため、万延元年(1860)に起筆した歴史書。豊富な史料を用いて嘉永6~安政5年(1853~58)の春嶽の国事との関わりを執筆しています。従来、活字本の底本は戦火で焼失したとされてきましたが、近年の調査で、本資料が中根の自筆草稿本であることが明らかにされました。



『丁卯日記』全2巻  
慶応4年(1868)頃成立  
A0143-01253~01254

中根雪江が、自身の手記などをもとに編纂した歴史書で、いわゆる「日記」ではありません。慶応3年(1867)10月13日~12月晦日までの福井藩の国事との関わりを扱っています。近年、暗殺直前の坂本龍馬に関する記載が注目を集めました。

## 藩士の人事履歴資料

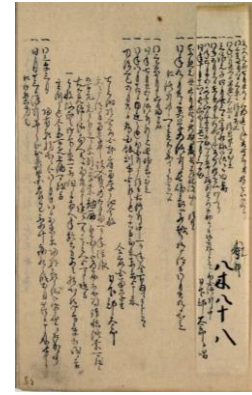
幕末の福井藩には約2700人の藩士がいて、彼らは士分(上士・中士)と卒(下士)とに大別されていました。このうち士分の家すべてと上級の卒については、幾種類かの詳細な人事履歴が作成されています。

履歴は、各家のルーツ調べに使えるだけでなく、藩の組織改革や藩政の動きを追うこともできる藩史研究の基礎資料と言えます。

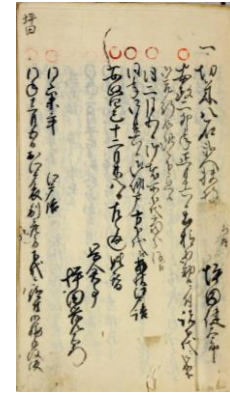
文書館ではこれら人事履歴の活字化を進めており、「福井藩士履歴(文書館資料叢書)」として刊行しています。



「剥札」  
橋本左内  
A0143-00469~00470



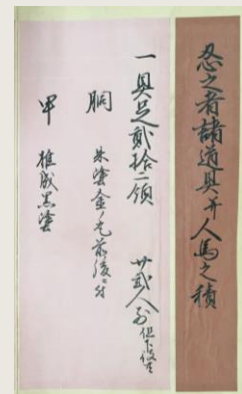
「子弟輩剥札」  
八木八十八  
(日下部太郎)  
A0143-01097



「新番格以下」  
坪田覚右衛門  
(岡倉天心父)  
A0143-01009~01015

## 話題の資料

### ① 福井藩の忍者



「古御軍帳」(部分)  
嘉永5年(1582)  
A0143-20981

福井藩では卒身分(下士)のなかに「忍之者(忍組)」と呼ばれる忍者が置かれていました。軍学者の井原番右衛門が慶安2年(1649)に創設したものです。人数は初め20人(上役10・下役10)でしたが、後に削減されて12人(上役10・下役2)となります。主な任務は忍御用や参勤交代の御供、武器土蔵の管理等で、出陣時に携行する武具や用意する人馬の数も定められていました。慶応2年(1866)の軍制改革で予備組に改組となり、忍者は廃止されました。



「オオカミ写真」  
明治43年(1910)撮影  
A0143-21639

### ② 最後のニホンオオカミ？

明治43年(1910)8月3日、当時福井城址にあった松平試農場の敷地内に野犬が侵入。捕殺したところ、体重18kg以上もあるオオカミであることが判明しました。現在の定説では明治38年(1905)に奈良県で確認されたものが「最後のニホンオオカミ」とされますが、この写真は5年後のものになります。その後、剥製にされた際も「純日本種狼」とされましたが、このオオカミを移動動物園から脱走したチョウセンオオカミとみる説があり、現時点で定説は覆っていません。

## 豊富な絵図資料

国絵図や城下絵図、屋敷図、村絵図など多様な絵図資料が数多く含まれていることが松平文庫の特色の一つです。

原本は大型のため「デジタルアーカイブ福井」で高精細画像を公開しています。

「御天守絵図」(部分)  
寛文9年(1669)以前  
A0143-21361

結城秀康が築いた北庄城の天守を描いた絵図。四重五階で天守台を含めた高さは約37mもありました。寛文9年(1669)に焼失し、その後は再建されていません。北庄の地名は寛永元年(1624)に福居庄と改められ、後に福井となりました。



「鉄炮十一巻書」のち  
「目当之絵図」(部分)  
慶長14年(1609)写  
A0143-21171

稲富流砲術の秘伝書(浅野幸長による写)。鳥や獣、虫、人物を標的として狙う際の秘伝を示したものです。

