

福井県 図書館・文書館 開館 15周年
ふるさと文学館 開館 3周年

「幕末明治福井150年博」関連事業

坪内雄祐著
小説神髓
第一編
第一巻

東京金港堂梓

第一巻

行印社文庫町部十錦橋新京東

松月堂發兌

文學士坪内雄蔵著
小説神髓

第一巻

國木田獨步著

明治維新一五〇年

武蔵堅

近代文学の夜明け

歌
木林
鳥

金色夜叉

編續



一當

春の足おぼゆる先生

たけくらべ

樋口一葉

三田中
その水から

平成30年

観覧無料

1月20日土~3月25日日

【開館時間】火曜~金曜日：9時~19時、土日祝日：9時~18時

【休館日】月曜日(祝日の場合は翌火曜日)、第四木曜日

【主催】福井県ふるさと文学館

【協力】茨城県天心記念五浦美術館、県立神奈川近代文学館、国立大学法人茨城大学五浦美術文化研究所、日本近代文学館、福井県文書館、福井県立子ども歴史文化館、福井県立図書館、福井県立美術館、福井県立歴史博物館

福井県 FUKUI MUSEUM OF LITERATURE
ふるさと文学館

明治維新以降、西洋文化の流入により、日本文化は大きな影響を受けました。

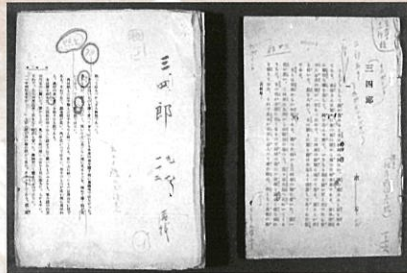
文学においては、西洋の小説を学んだ坪内逍遙が『小説神髓』を出版し、人間を写実的に描く近代小説の方法を紹介しました。これを契機に、人間の内面の動きや現実の生活、理想の生き方など新しい題材を取り入れた小説が書かれるようになりました。また、表現方法についても、話し言葉を用いた口語体という新しい文体が生まれました。

このように西洋文化に影響を受ける一方で、伝統的な日本文化の素晴らしさを国外に伝える動きもありました。岡倉天心は『茶の本』など英文で書いた一連の著作を外国で出版し、日本文化を広く紹介しました。

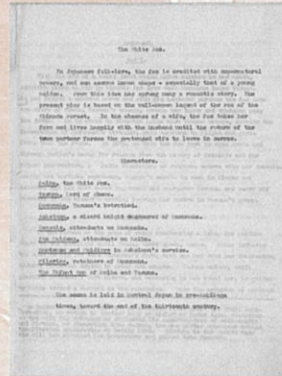
本展では、近代文学を切り口に、文明開化の激流の中、新しい文化を切り拓いていった明治時代を振り返ります。



樋口一葉「たけくらべ」草稿
(日本近代文学館蔵)



夏目漱石「三四郎」校正原稿
(日本近代文学館蔵)



岡倉天心「The White Fox」タイプ草稿
(国立大学法人茨城大学五浦美術文化研究所蔵)



横山大観「群鴉」
(福井県立美術館蔵)
(展示期間：1月20日～2月21日)

※会期中、一部資料の展示替えを行います。

関連イベント

◆講演会

「近代文学の豊かな山並みー漱石を軸に考えるー」
夏目漱石作品を中心に日本近代文学を拓いた作家たちとその魅力について語っていただきます。
講師：中島国彦氏（早稲田大学名誉教授）
日時：3月24日(土) 14:00～15:30
会場：福井県立図書館 多目的ホール
定員：100名（要申込）／参加費：無料

◆文学カフェ

「天心の思想とそのまなざし」
県立美術館企画展「岡倉天心展」(2013年)を担当した学芸員が、岡倉天心の業績と作品の魅力について語ります。
講師：佐々木美帆氏（福井県立美術館学芸員）
日時：1月27日(土) 14:00～15:30
会場：福井県立図書館 研修室
定員：30名（要申込）／参加費：250円（飲み物代）
※申し込み方法：イベント名、お名前を文学館あてに電話、FAX、メールでお申込みください。

クイズラリー開催

展示室にあるクイズを解いて、オリジナルグッズをゲットしよう！会期中、文学館カウンターで受付。

◆明治文学キネマ

明治の文学や作家をテーマにした映画を上映します。
1月28日(日)ー「天心」(2013年、122分)
監督／松村克弥、主演／竹中直人
2月24日(土)ー「坊っちゃん」(1977年、92分)
原作／夏目漱石、監督／前田陽一、主演／中村雅俊
3月11日(日)ー「天守物語」(1995年、105分)
原作／泉鏡花、監督／坂東玉三郎、主演／坂東玉三郎
時間：各日13:30～／会場：ふるさと文学館 映像ルーム
定員：40名（当日先着）／参加費：無料
※12時より文学館カウンターで整理券を配布します。

【同時開催】

国立公文書館所蔵資料展「明治日本とふくいの軌跡」

会期：平成30年1月20日(土)～3月18日(日)
会場：福井県ふるさと文学館

福井県文書館企画展「明治ふくいのすがたー新聞と写真からー」

会期：平成30年1月26日(金)～4月8日(日)
会場：福井県文書館

背景図版：「東京銀座通電気燈建設之図」(福井県立歴史博物館蔵)

福井県 FUKUI MUSEUM OF LITERATURE ふるさと文学館

〒918-8113 福井県福井市下馬町51-11
TEL：0776-33-8866 / FAX：0776-33-8861
E-mail: bungakukan@pref.fukui.lg.jp
HP: http://www.library-archives.pref.fukui.jp/

アクセス

- フレンドリーバス(無料)⇒
JR福井駅東口バスターミナルから約15分
- 路線バス⇒JR福井駅西口交通広場5番のりばから
市内バス(62系統・一乗谷東郷行き)約12分
- 自動車⇒北陸自動車道福井インターより約15分
国道8号線板垣交差点を東に折れ約900m

